



## SCHUKO 49440 gniazdo podtynkowe

SCHUKO 49440 to wysokiej jakości podtynkowe gniazdo marki GigaWatt, przeznaczone do montażu w domowych instalacjach elektrycznych zasilających systemy audio-video.

Solidne styki gniazda wykonano z materiałów pozbawionych ferromagnetyków (brąz, mosiądz), a ich powierzchnię zabezpieczono galwanicznie przed utlenianiem. Dodatkowo styki zostały poddane procesowi demagnetyzowania. Standardowo wkład gniazda wyposażony jest w zaciski śrubowe umożliwiające podłączenie przewodów o dużej średnicy. Na zamówienie dostępny jest także wkład wyposażony w sprężynowe zaciski wtykowe ułatwiające szybkie i proste podłączenie przewodów. Korpus wewnętrzny gniazda wykonany jest z trudnotłamiwego, wysokiej jakości tworzywa sztucznego koloru grafitowego o matowej powierzchni. Solidna zewnętrzna ramka gniazda wykonana jest z litego aluminium o grubości 6mm. Anodowana ramka gniazda dostępna jest w dwóch wariantach wykończenia - srebrnym i grafitowym. Na zamówienie dostępna jest również podwójna wersja gniazda (SCHUKO 49440 Duplex) składająca się z dwóch oddzielnych wkładów oraz 2-krotnej ramki umożliwiającej montaż w pionie oraz poziomie.

Konstrukcja gniazda charakteryzuje się niedużą głębokością montażową nieprzekraczającą 30 mm. Pewne osadzenie gniazda w puszcze podtynkowej możliwe jest dzięki mocnym łapkom rozporowym oraz mocowaniom śrubowych.

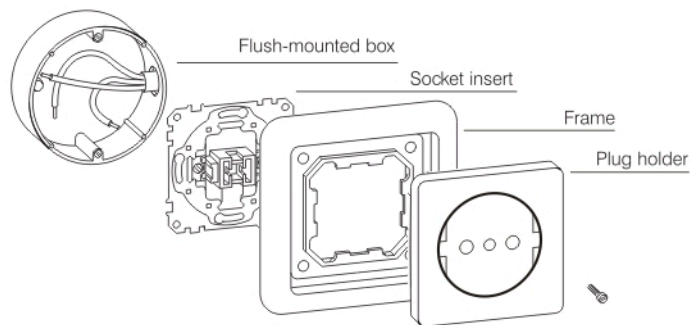
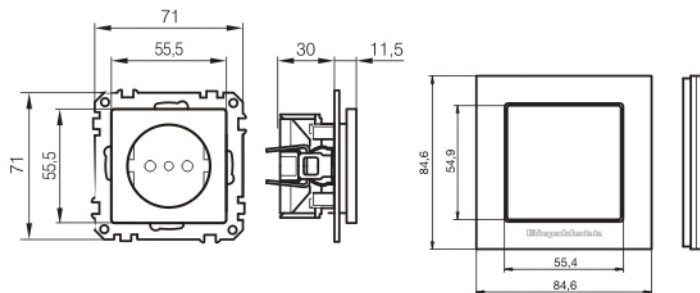
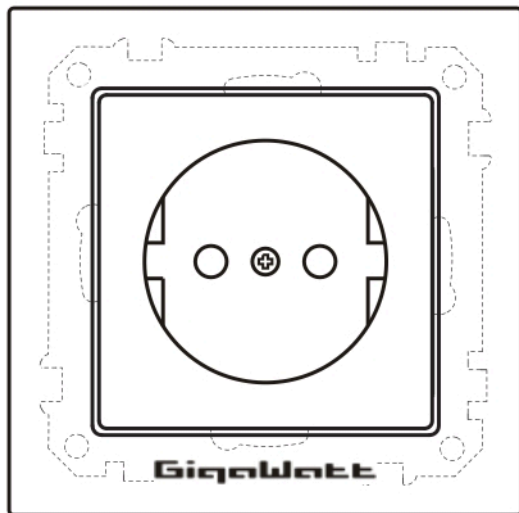
**UWAGA:** Prace instalacyjne narażają na bezpośredni kontakt z niebezpiecznym dla życia wysokim napięciem. Istnieje ryzyko porażenia prądem elektrycznym! Czynności związane z montażem instalacji elektrycznej może wykonywać wyłącznie wykwalifikowany personel zaznajomiony z odpowiednimi przepisami (DIN VDE 0100 i IEC 664 lub DIN VDE 0110).

### Podstawowe dane techniczne:

Napięcie pracy:	250 V / 50-60 Hz
Maksymalne obciążenie:	16 A
Stopień ochrony:	IP20
Wymiary:	85 x 85 x 35,5 mm

# SCHUKO Wall Socket

250V 16A



Dimensions of SCHUKO®-socket outlets